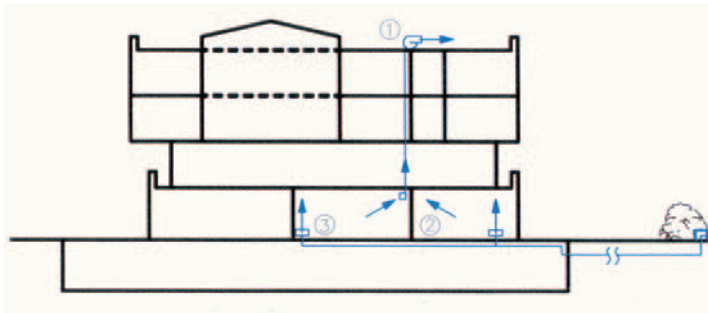
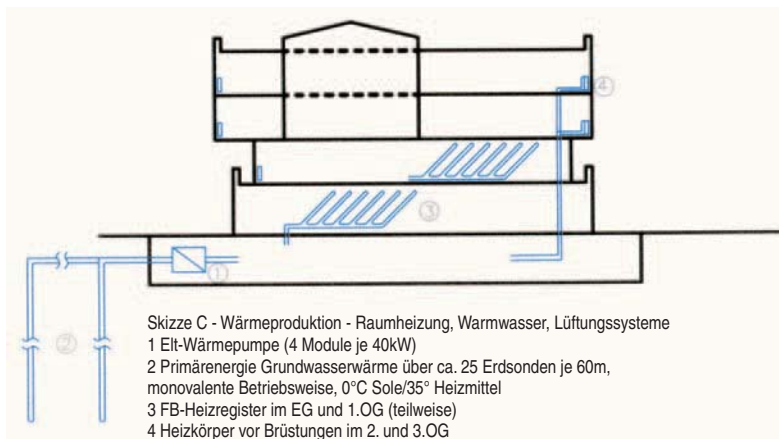


Skizze A - Nachtkühlung (Sommer) und Grundlüftung (Betrieb)
 1 abströmende Gebäude-Warmluft über regulierbare Luftdurchlässe
 2 Luftdurchlässe (Wände), Luftschächte bauseits
 3 AF-integrierte Luftdurchlässe oberhalb Heizkörper



Skizze B - Prinzip "Kölnener Lüftung" Repräsentationsräume
 1 Fortluft, natürlich oder bei Bedarf mechanisch
 2 Raumabluft, reguliert
 3 nachströmende Zuluft, erwärmt, reguliert
 4 Außenluft, bodennah über Anpflanzung



Skizze C - Wärmeproduktion - Raumheizung, Warmwasser, Lüftungssysteme
 1 Eit-Wärmepumpe (4 Module je 40kW)
 2 Primärenergie Grundwasserswärme über ca. 25 Erdsonden je 60m, monovalente Betriebsweise, 0°C Sole/35° Heizmittel
 3 FB-Heizregister im EG und 1.OG (teilweise)
 4 Heizkörper vor Brüstungen im 2. und 3.OG

